

P | Cabling

Steckverbindergehäuse für Außenanwendungen
Connector housing for outdoor applications
Boîtier de connecteur pour applications extérieures

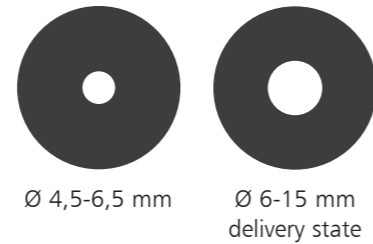
- (DE) Montagehinweis
- (EN) Mounting note
- (FR) Notice d'installation



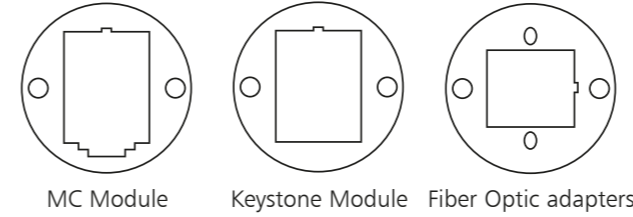
Optionales Zubehör
optional accessories
accessoires optionnels



Dichteinsätze / sealing inserts / étanchéité



Modulhalterungen / module retainers / supports de modules

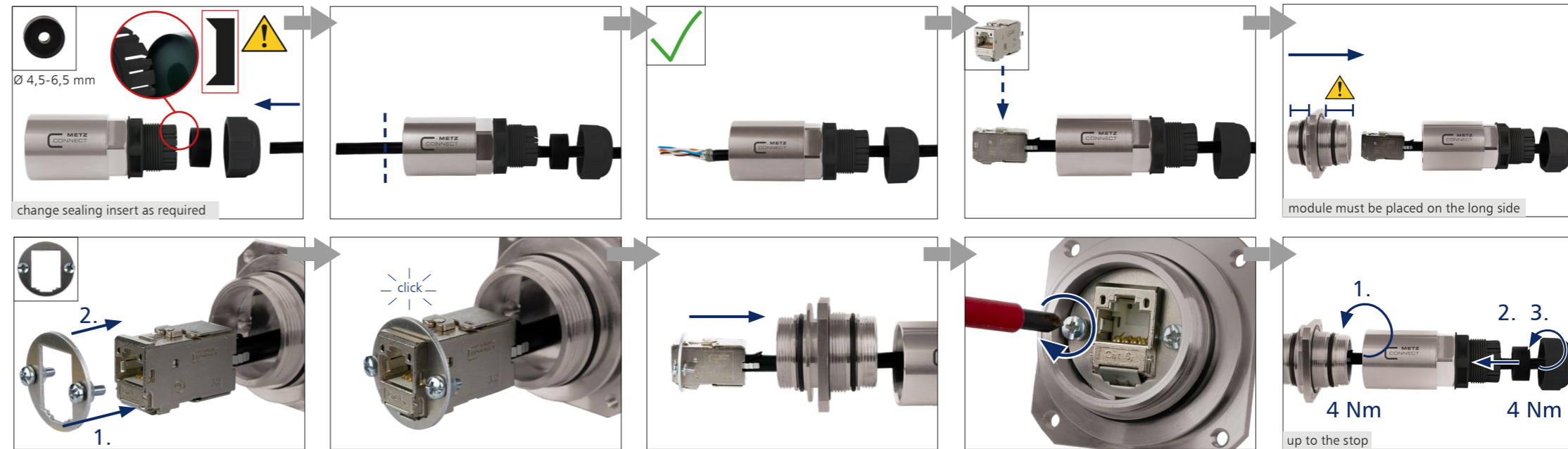


i HINWEIS / NOTE / NOTICE

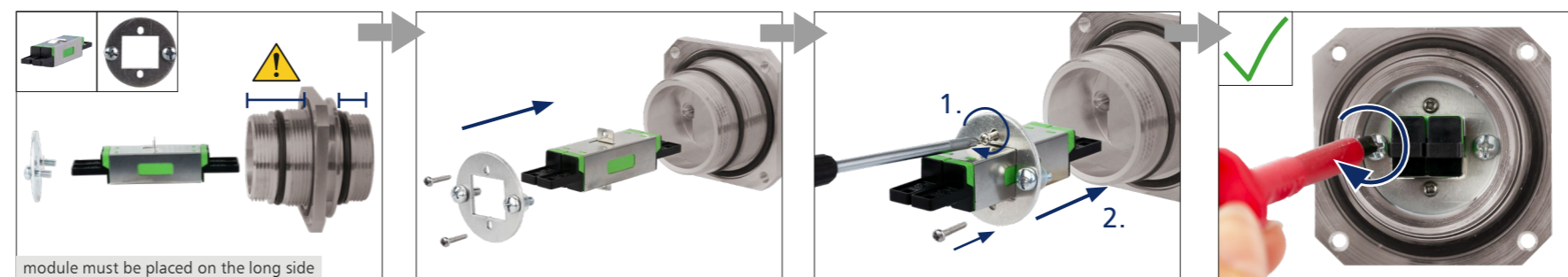
- (DE) Anschlussfehler vermeiden!
Vor dem Anschluss Montageanleitung sorgfältig lesen!
- (EN) Avoid connection errors!
Read installation instructions carefully before connecting!
- (FR) Eviter des erreurs de raccordement!
A lire attentivement avant de procéder au raccordement!

1 Modulmontage / Module assembly / Assemblage des modules

1.1 (DE) Anschluss RJ45 Modul (EN) Connection RJ45 module (FR) Raccordement RJ45 module



1.2 (DE) Anschluss LWL Kupplung (EN) Connection LWL adapter (FR) Raccordement LWL coupleur



1.3 (DE) Verwendung Gehäuse ohne Modulhalterung (frei liegende Steckverbinder) (EN) Use of housing without module retainer (exposed connectors) (FR) Utilisation d'un boîtier sans support de module (connecteurs exposés)



