

Value Adaptér USB -> RS-485

Katalogové číslo: 12.99.1074

Vlastnosti

- Propojení zařízení RS-485 a PC přes USB port
- Ochrana proti zkratu a proudovému přetížení
- Podpora technologie Plug and play a hot-swap
- Bez nutnosti externího napájení
- Podpora přenosu dat vysokou rychlostí na velké vzdálenosti (1200m)
- Isolační ochrana
- Potlačení vlivu šumu a zemního potencionálu
- Podpora USB 1.1 full speed - 12 Mbps
- Podpora Windows 98/ME/2000/XP, Mac OS 8.6/9.X/10.X a Linux

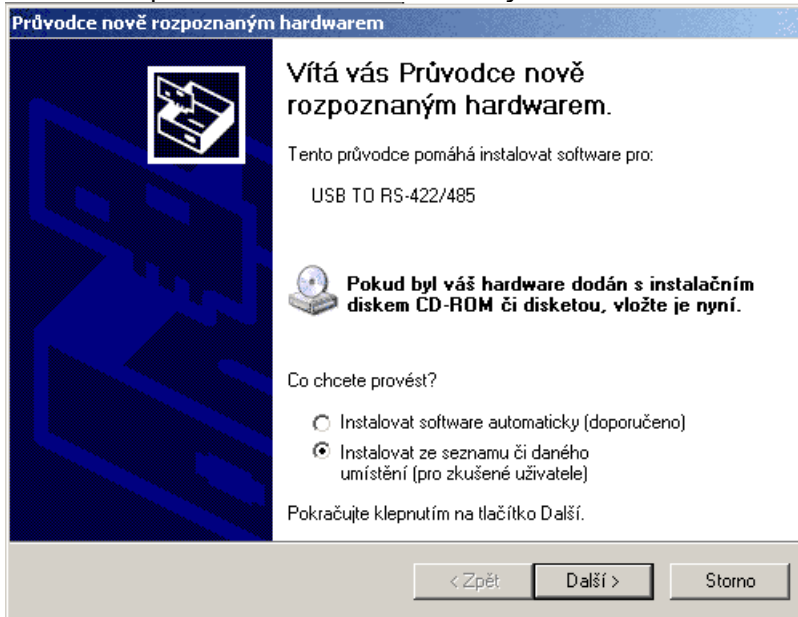
Specifikace

Model	UTS-485	
Chipset	FTDI	
Rozhraní	RS-485	
Slučitelný s USB verze	USB 1.1	
Rychlost přenosu	min. 3 Mbps	
Výběr módu	auto	
Konektory	PC	USB typ A samec
	Zařízení	DB-9 pinů samec
Napájení	Po sběrnici USB	
Délka kabelu	1m	
Obal	PVC	

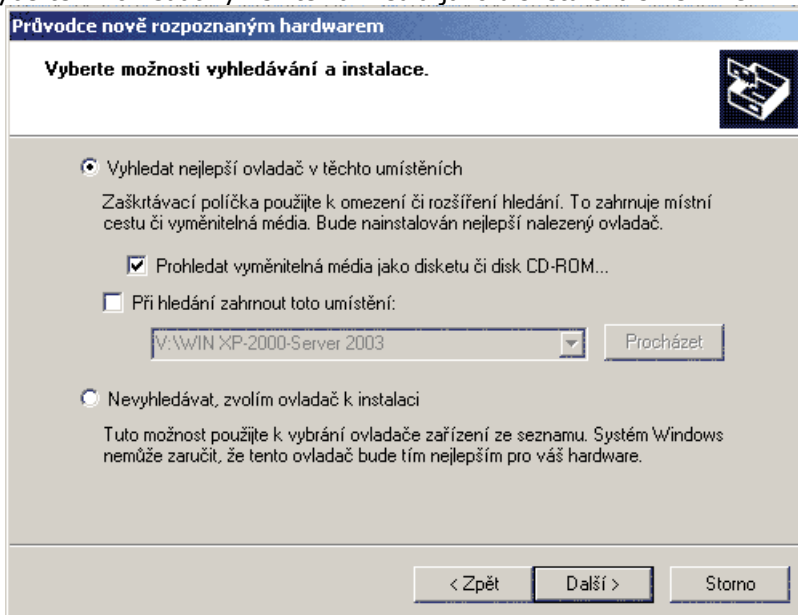
Instalace ovladače

1. Připojte adaptér UTS-485 do USB portu.
2. Vložte instalační CD do mechaniky a instalační program se automaticky spustí.
3. Pokud instalujete ovladač pro USB sériové zařízení poprvé, budete muset instalovat dva ovladače. První zařízení pro USB řadič a druhé pro COM port.

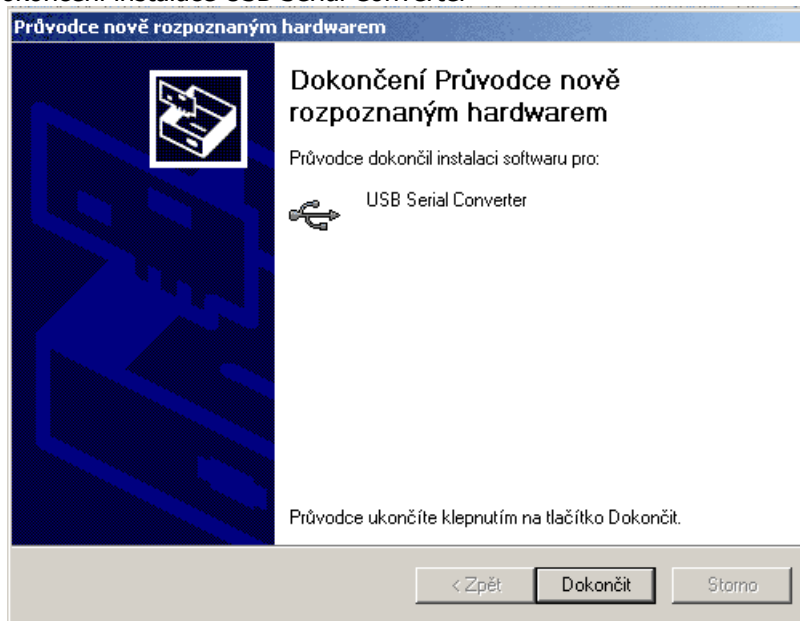
1. Po vložení adaptéru RS-485 Windows detekují nové zařízení USB TO RS-422/485, vyberte druhou volbu.



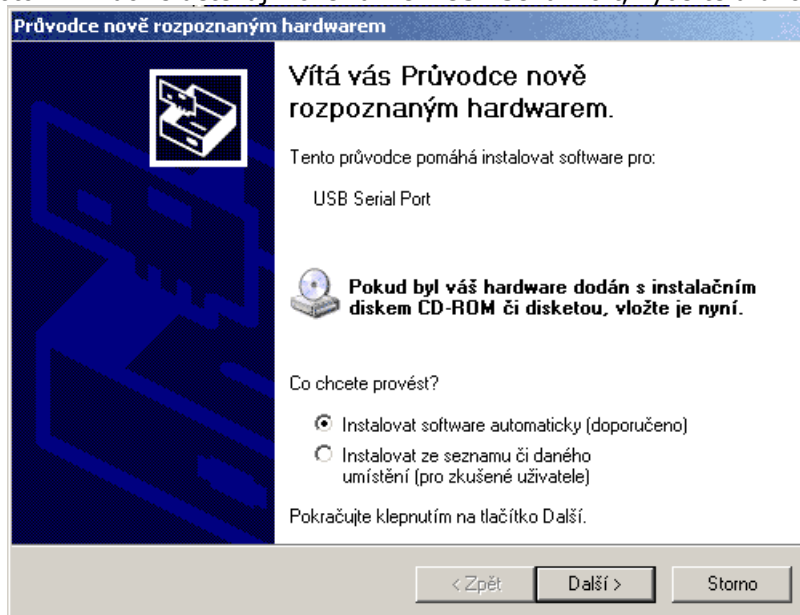
2. Vyberte "Prohledat vyměnitelná média jako disketu či disk CD-ROM..."



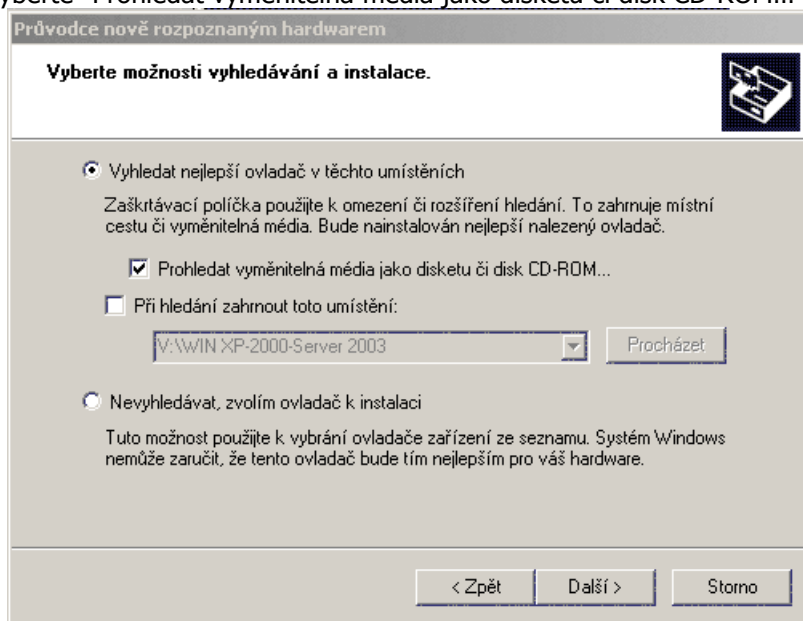
3. Dokončení instalace USB Serial Converter



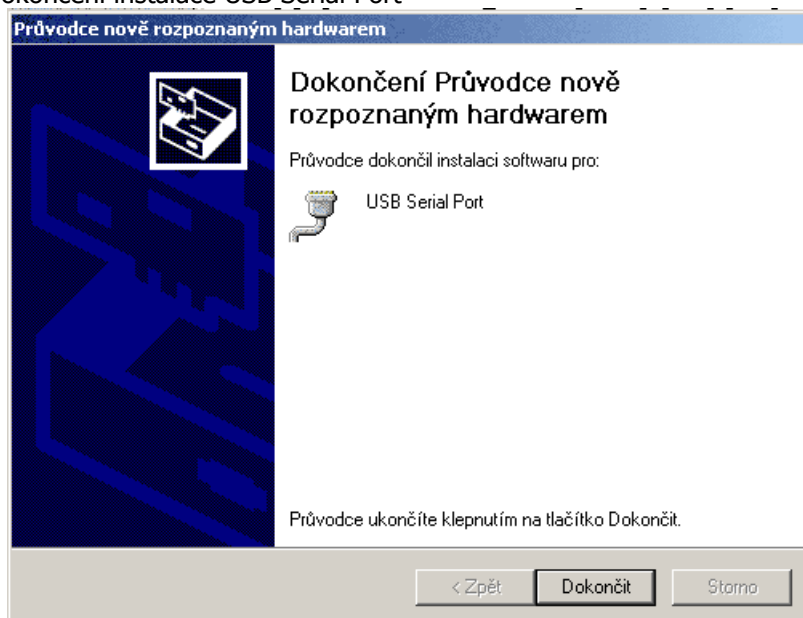
4. Potom Windows detekují nové zařízení USB Seriál Port, vyberte druhou volbu?



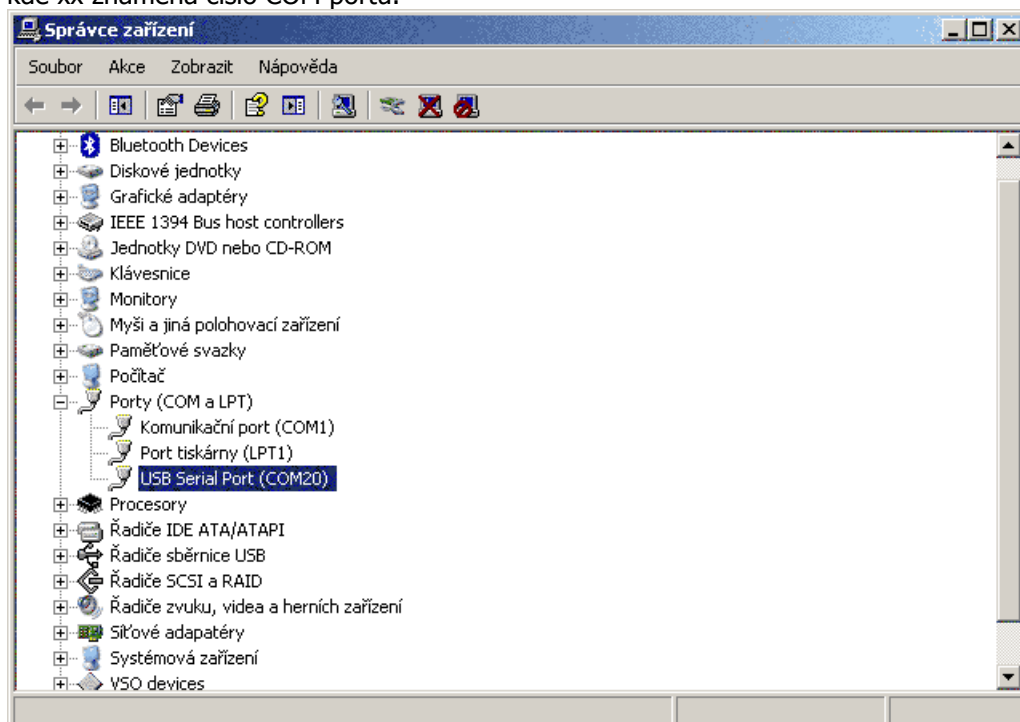
5. Vyberte "Prohledat vyměnitelná média jako disketu či disk CD-ROM..."



6. Dokončení instalace USB Serial Port



7. Pro kontrolu správné instalace ovladače spusťte Správce zařízení a zkontrolujte zařízení USB Seriál Port (COMxx), kde xx znamená číslo COM portu.



Poznámka:

Pokud máte potíže s ovladači na CD nebo potřebujete ovladače na jiné OS, aktuální ovladače najdete na stránce FTDI: www.ftdichip.com/Drivers/VCP.htm, zařízení (čip) FT232BM.

Odstranění ovladače

1. Vložte instalační CD do mechaniky a spusťte soubor z něho soubor "FTDIUNIN.EXE".
2. Odpojte adaptér RS-485 a stiskněte "Dokončit".

LED kontrolky

- LINK - Připraveno k používání.
- RX - Přijímání dat RS-485
- TX - Vysílání dat RS-485.

Zapojení vývodů

Pin	Definice	Popis
1	DM	(1)TX/RX-
2	DP	(1)TX/RX+
3	DP	(2)TX/RX+
4	DM	(2)TX/RX-
5	GND	Zem
6	SM	(1)RTS/CTS-
7	SP	(1)RTS/CTS+
8	SP	(2)RTS/CTS+
9	SM	(2)RTS/CTS-

